



# **Интеграция с сегментом высшего образования ГИС «Контингент»**

**(В соответствии с письмом  
Министерства образования и науки  
Российской Федерации  
от 22 сентября 2017 года №03-1709)**



# Письма Министерства образования и науки Российской Федерации.

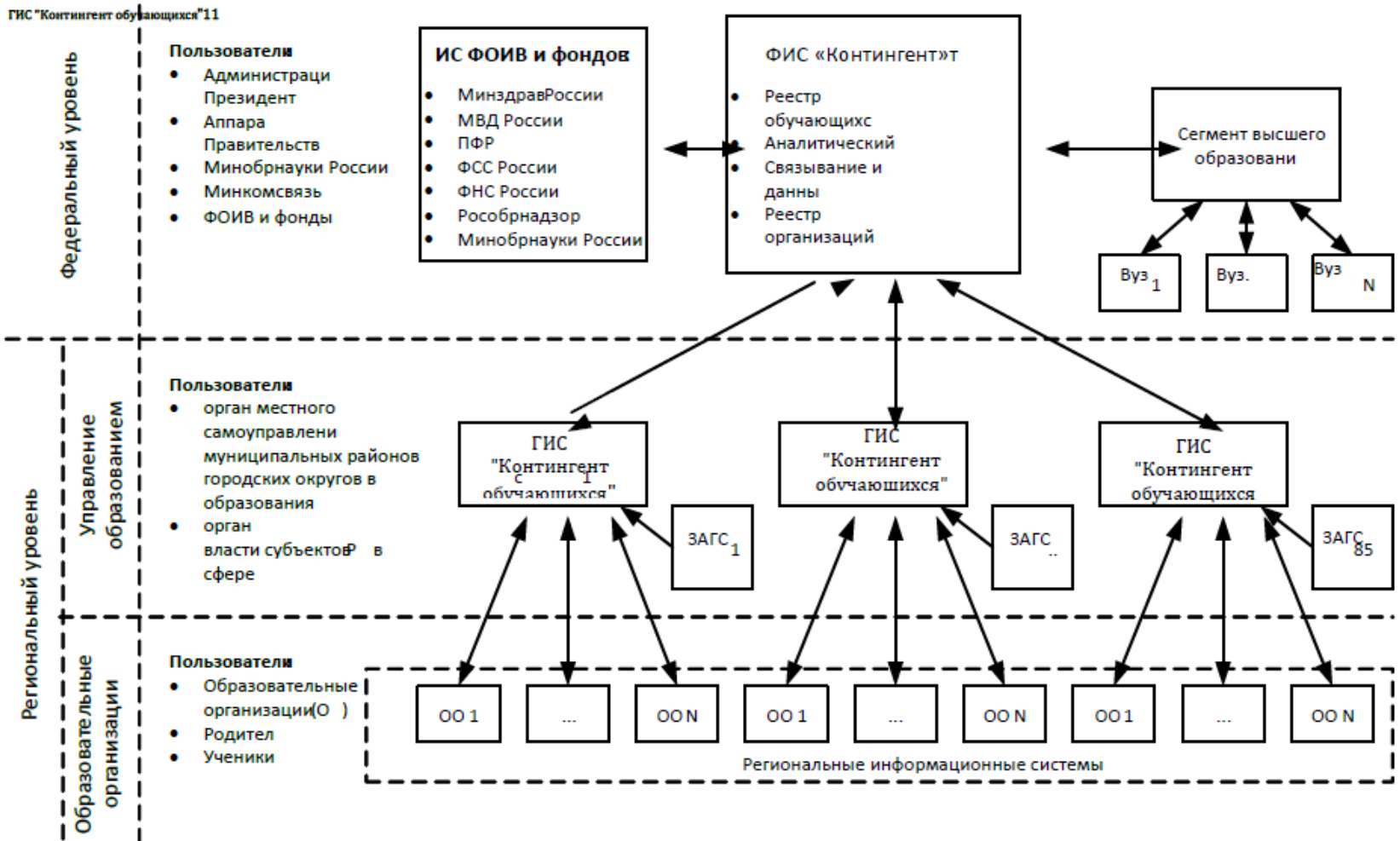
## Письма о сегменте высшего образования

- Письмо №03-1585 от 30.11.2016 о начале в срок до 01.01.2017 предоставления сведений об образовании инвалидов/детей инвалидов из информационных систем ВУЗов в сегмент высшего образования
- Письмо №03-1731 от 23.12.2016 о направлении рекомендаций по передаче и защите сведений в ФГИС «Федеральный реестр инвалидов»
- Письмо №03-811 от 19.04.2017 о «Направлении актуализированных методических материалах по организации подключения к сегменту высшего образования»
- Письмо №03-1709 от 22.09.2017 о необходимости обеспечения подключения к сегменту высшего образования и начале передаче сведений об обучении (в том, числе лиц, признанных инвалидами)



# Системы «Контингент».

Системы "Контингент" предназначены для учета граждан Российской Федерации, обучающихся по основным образовательным программам, дополнительным общеобразовательным программам, по программам высшего образования, а также для учета несовершеннолетних граждан Российской Федерации, подлежащих обучению.





## Идентификация контингента обучающихся.

В системах «Контингент» используется три способа идентификации контингента обучающихся:

- идентификация посредством федерального идентификатора;
- идентификация посредством комбинированного идентификатора с использованием СНИЛС;
- идентификация посредством комбинированного идентификатора без использования СНИЛС.

Для одной и той же персоны во всех системах «Контингент» используется один и тот же федеральный идентификатор.

При информационном обмене ГИС "Контингент обучающихся" с внешними информационными системами (в том числе с ФИС «Контингент обучающихся», когда федеральный идентификатор контингента обучающихся не известен ГИС "Контингент обучающихся") для идентификации персон используется комбинированный идентификатор с использованием СНИЛС.

Если СНИЛС не известен, используется комбинированный идентификатор без использования СНИЛС:

- фамилия, имя, отчество;
- СНИЛС;
- пол;
- дата рождения;
- реквизиты свидетельства о рождении;
- реквизиты документа, удостоверяющего личность.



## Источники информации о сегменте высшего образования «Контингент».

<http://gis-kontingent.ru/> - Информационный портал о системе ГИС «Контингент»

<http://85.142.162.131/> - сайт «ИС Контингент» (рекомендации, xsd схемы, примеры выгрузок, вебинары)

<http://10.40.31.4> - портал для входа в защищенную сеть ГИС Контингент



# Личный кабинет. Сегмент высшего образования ИС «Контингент». Ручное создание анкет.

ИС Контингент

Не защищено | 10.40.31.4/#/reestr\_students

Новости Выход

## СЕГМЕНТ ВЫСШЕГО ОБРАЗОВАНИЯ

единой федеральной межведомственной системы учета контингента обучающихся по основным образовательным программам и дополнительным общеобразовательным программам  
Министерство образования и науки Российской Федерации

- Форум
- Реестр обучающихся
- Реестр преподавателей
- Отчёты
- Правовая база
- Методические материалы
- НСИ
- Контакты

### Реестр обучающихся

Добавить анкету студента    Пакетная загрузка    xml

№, Фамилия, Имя, Отчество

Обучение с выбранной даты (включительно):    Обучение по выбранную дату (включительно):  
(Пример: 05.25.2016)    (Пример: 05.25.2016)

№	Фамилия	Имя	Отчество	статус
				На проверке в федеральном сегменте

Анкета    xml

Показать все



# Перечень передаваемых данных в сегмент высшего образования «Контингент»

По состоянию на 27.10.2017 более 50 полей:

Фамилия, Имя, Отчество, Дата рождения, Пол, Место рождения

Документы:

Паспорт РФ: Серия

Паспорт РФ: Номер

Паспорт РФ: Фамилия

Паспорт РФ: Имя

Паспорт РФ: Отчество

Паспорт РФ: Кем выдан

Паспорт РФ: Дата выдачи

Паспорт РФ: Код подразделения

СНИЛС: Номер

СНИЛС: Дата регистрации

СНИЛС: Фамилия

СНИЛС: Имя

СНИЛС: Отчество

СНИЛС: Место рождения

СНИЛС: Дата рождения

СНИЛС: Пол

СНИЛС: Дата выдачи

Контакты: Телефон сотовый

Контакты: Телефон проводной

Контакты: Адрес регистрации

Контакты: Адрес проживания

Документ об образовании: Номер

Документ об образовании: Кем Выдан

Документ об образовании: Дата Выдачи

Документ об образовании: Код подразделения

Информация о здоровье: Группа здоровья

Информация о здоровье: Медицинская группа для занятия физической культурой

Информация о здоровье: Инвалидность

Информация о здоровье: Документ, подтверждающий инвалидность

Информация о здоровье: Наличие потребности в адаптированной программе обучения

Информация о здоровье: Наличие потребности в виде обучения при длительном лечении

Приказ о зачислении: Дата зачисления

Приказ о зачислении: Дата приказа о зачислении

Приказ о зачислении: Реквизиты распорядительного акта о зачислении

Приказ о зачислении: Специальность или направление подготовки

Приказ о зачислении: Форма финансирования

Приказ о зачислении: Форма обучения

Приказ об отчислении: Дата приказа об отчислении

Приказ об отчислении: Номер приказа об отчислении

Приказ о переводе: Дата приказа

Приказ о переводе: Номер приказа

Приказ о переводе: Вид приказа - на другую специальность / форму финансирования / академ. отпуск

Приказ о переводе: Специальность или направление подготовки (на которую переведен)

Сертификат ЕГЭ: Номер

Сертификат ЕГЭ: Дата выдачи

Сертификат ЕГЭ: Кем выдан

Сертификат ЕГЭ: Предметы: Наименование

Сертификат ЕГЭ: Предметы: Баллы



## Расширение перечня запрашиваемых данных

Перечень запрашиваемых данных может быть расширен: например, информация об образовательной организации, портфолио.

- Методические материалы по учету контингента обучающихся в организациях, осуществляющих образовательную деятельность, и расчету показателей учета контингента обучающихся
- Унифицированные функционально-технические требования к государственной информационной системе "Контингент обучающихся" субъекта Российской Федерации





# Обработка «Выгрузка данных в ГИС Контингент» для «1С:Университет» и «1С:Университет ПРОФ». Пакетная загрузка данных.

Выгрузка информации об обучающихся в "Контингент"

Выгрузить в XML

Адрес сохранения файла

Каталог сохранения: C:\Выгрузка

Основной список | Редактирование информации | Настройки

Период: 25.10.2017 13:38:12

Отбор

Физическое лицо	Зачетная к...	Состояние	Приз
Савченко Олег Ник...	112322	Является студе...	
Романов Николай А...	465498	Является студе...	
Хубиева Антонина ...	982168	Является студе...	
Абитуриенттест9 Си...	639687	Является студе...	
Диссертант Диссер...	787741	Является аспи...	
Шенников Георгий ...	674263	Является студе...	
Воронкин Роман Ва...	619819	Является студе...	
Антошин Денис Арк...	994917	Является студе...	
Шенников Георгий ...	591684	Является студе...	
Воронкин Роман Ва...	581225	Является студе...	

Выгрузка информации об обучающихся в "Контингент"

Выгрузить в XML

Адрес сохранения файла

Каталог сохранения: C:\Выгрузка

Имя файла XML: Выгрузка\_25\_10\_2017\_13\_38\_12

Основной список | Редактирование информации | Настройки

Сохранить настройки

Не выгружать физическое лицо, если

- Отсутствуют паспортные данные
- Отсутствуют данные СНИЛС

Не выгружать в файл приказ, если не заполнены реквизиты (канцелярский номер и дата)

Отличительные признаки для выгрузки: Инвалид 1-ой группы; Инвалид 2-ой группы; Инвалид детств ...

Заменять пустые строковые значения пробелом

Заполнить

Контингент	Университет
Зачисление	Восстановление в аспирант...; Зачисление в аспирантуру; Зачисление в вуз; Перевод из другого вуза; З...
Отчисление	Выпуск; Отчисление; Перевод в другой вуз; Отчисление (тест)
Перевод	Восстановление; Перевод; Перевод с заочной формы о...; Распределение по группам; Смена основания...

Выгрузка по расписанию

Каталог сохранения (сервер, для выгрузки по расписанию):

**Спасибо за внимание!**



**ООО «ЦДО»**

**Тел.+7 (495) 777-37-93**

**it@isever.net**

---